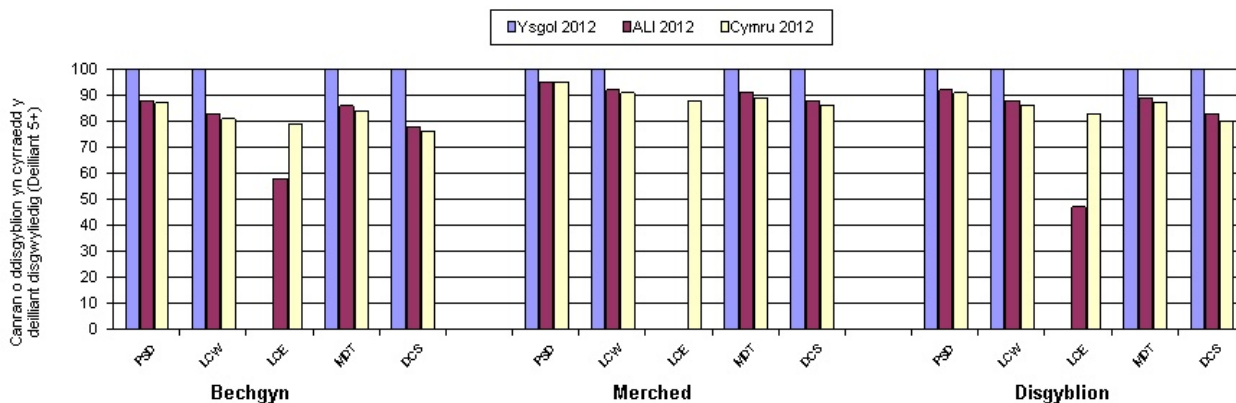


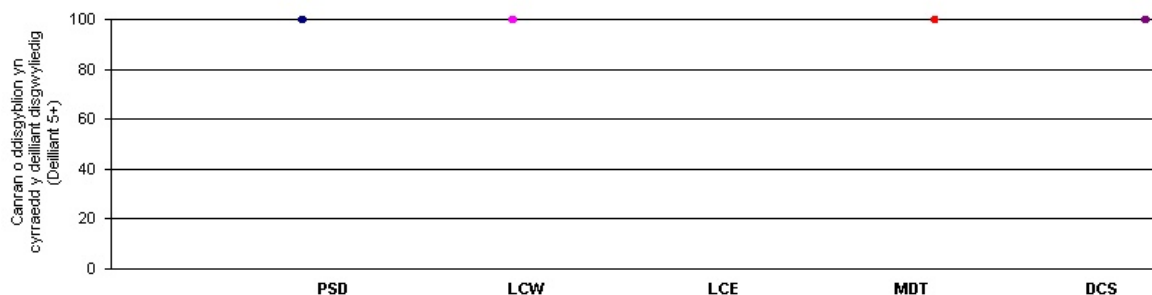
Gwybodaeth gymharol yr ysgol: Deilliannau'r Cyfnod Sylfaen 2012 gyda meincnodi

Canran o fechgyn, merched a disgyblion yn cyrraedd y deiliant disgwylidig, o leiaf (Deiliant 5+):

	Bechgyn			Merched			Disgyblion		
	Ysgol 2012	ALI 2012	Cymru 2012	Ysgol 2012	ALI 2012	Cymru 2012	Ysgol 2012	ALI 2012	Cymru 2012
PSD	100	88	87	100	95	95	100	92	91
LCW	100	83	81	100	92	91	100	88	86
LCE	0	58	79	0	0	88	0	47	83
MDT	100	86	84	100	91	89	100	89	87
DCS	100	78	76	100	88	86	100	83	80



Perfformiad yr ysgol dros amser (2008 - 2012)



Gwybodaeth gyd-destunol

Wedi'i meincnodi yn erbyn ysgol â chanran debyg o ddisgyblion sy'n gymwys i gael Prydau Ysgol am Ddim

Nodwyd canlyniadau'r ysgol yn y blychau llwyd. Mae penawdau'r colofnau yn cyfeirio at:

Chwarter 1 Mae'r ysgol ymhlith y 25% uchaf

Grŵp Prydau Ysgol am Ddim

Chwarter 2 Mae'r ysgol ymhlith y 50% uchaf ond nid y 25% uchaf

Mwy na 8 y cant a hyd at 16 y cant yn gymwys i gael PYD

Chwarter 3 Mae'r ysgol ymhlith y 50% isaf ond nid y 25% isaf

Chwarter 4 Mae'r ysgol ymhlith y 25% isaf

	Chwarter 4	Chwarter Isaf	Chwarter 3	Canolrif	Chwarter 2	Chwarter Uchaf	Chwarter 1
PSD		91		96		100	100
LCW		79		88		96	100
LCE		82		90		95	
MDT		86		91		97	100
DCS		78		85		92	100

Mae'r meincnodau wedi cael eu cyfrifo gan ddefnyddio cyfartaledd tair-mllynedd data Prydau Ysgol am Ddim.

Nodiadau:

1. - = Dim data hanesyddol ar gael

2. Meysydd Dysgu: PSD = Datblygiad personol a chymdeithasol, lles ac amrywiaeth ddiwylliannol; LCW = Sgiliau iaith, llythrennedd a chyfathrebu (yn y Gymraeg); LCE = Sgiliau iaith, llythrennedd a chyfathrebu (yn Saesneg); MDT = Datblygiad mathemategol; DCS = Dangosydd y Cyfnod Sylfaen. Er mwyn ennill y DCS, rhaid i ddisgybl gyrraedd y deiliant disgwylidig (Deiliant 5+), o leiaf, yn PSD ac MDT ill dau a naill ai LCW neu LCE.

3. Os nad oedd unrhyw ddisgyblion yn gymwys i'w hasesu mewn pwnc ar gyfer blwyddyn benodol bydd y graff yn terfynu a dangos bwch ar gyfer y flwyddyn honno.